

90 ans!

1927-2017

CAMP familial
ST-URBAIN



PLEIN AIR

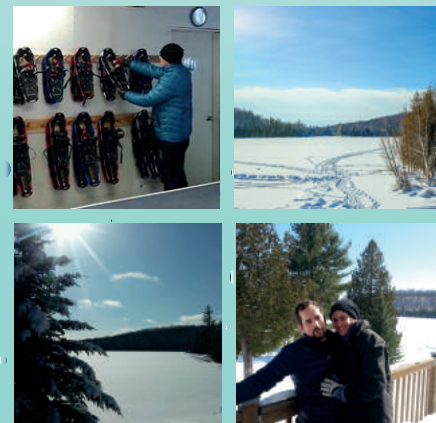


Chertsey joue dehors gratuitement !

Suite à une entente intervenue entre le Camp Familial St-Urbain et la Municipalité, nous sommes fiers d'offrir à tous les citoyens de Chertsey l'accès journalier gratuit au Camp Familial St-Urbain!

À quoi ai-je accès gratuitement ?

- Randonnée pédestre (10 km).
- Interprétation de la nature.
- Randonnées en raquettes : fournies sur place.
- Pavillon communautaire : pour se réchauffer et jouer au ping-pong, mississipi et pichenotte.
- Patinoire hivernale (mi-janvier) : vous devez apporter vos patins.
- L'hébergement et les repas ne sont pas inclus.



Comment y accéder ?

- Vous devez vous procurer vos cartes d'accès journalier individuel ou familial à l'hôtel de ville en semaine de 8 h à 16 h ou à la **Bibliothèque municipale** durant les heures d'ouverture. Aucune carte d'accès ne sera remise directement sur le site par le Camp familial St-Urbain.
- **Une preuve de résidence sera exigée.**
- Prenez note que la capacité maximale d'accès au site du Camp Familial est limitée afin d'assurer la sécurité et le confort de ses utilisateurs.

Quand ?

Dès maintenant, et ce toute l'année 2017 jusqu'au 18 août 2018.

L'horaire d'ouverture du site est de 9 h à 16 h.

Sur semaine vous devez appeler avant de vous déplacer.

Pour plus d'info :

Téléphone 1 888 882-4719

Site Internet www.campfamilial.org

