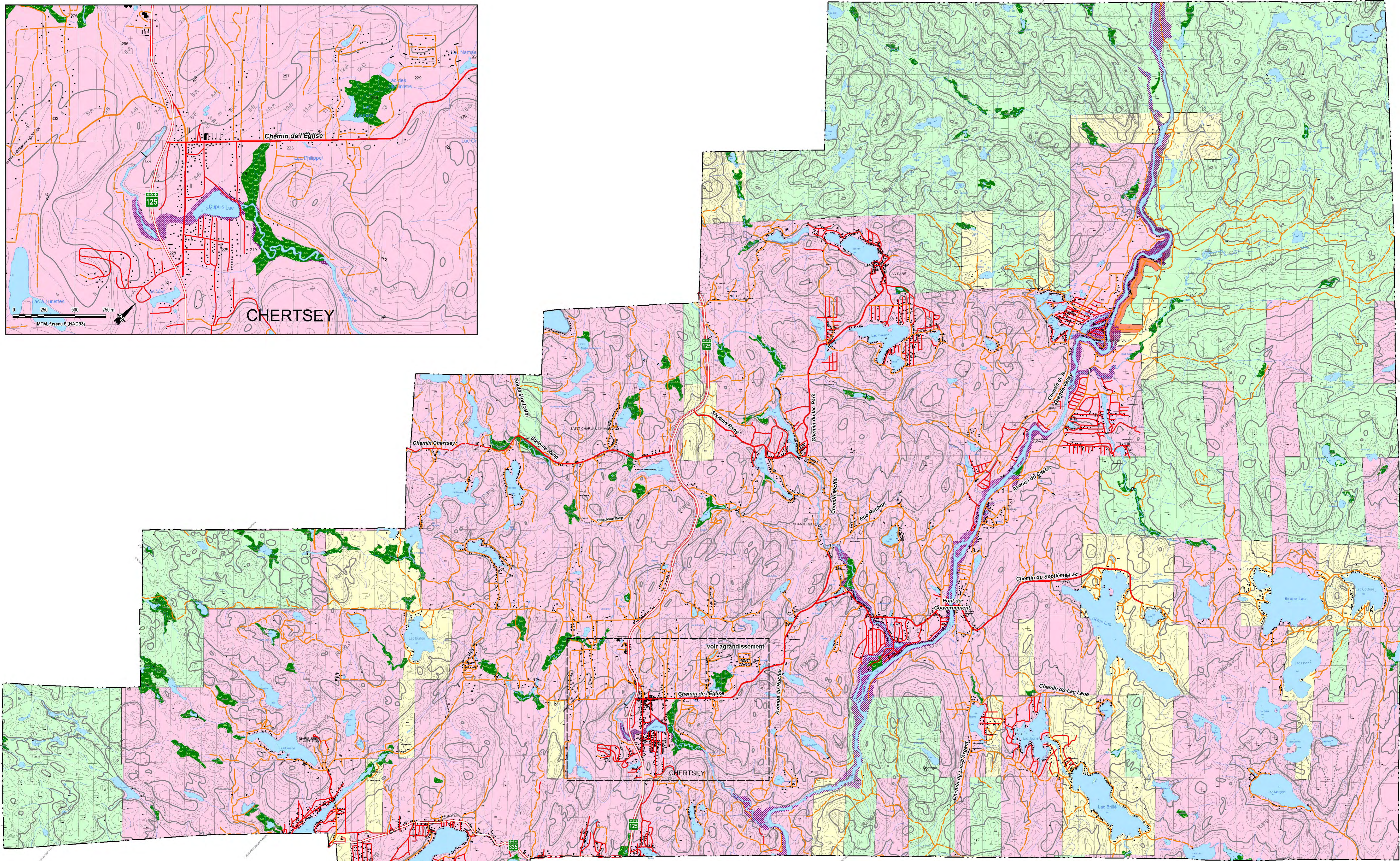
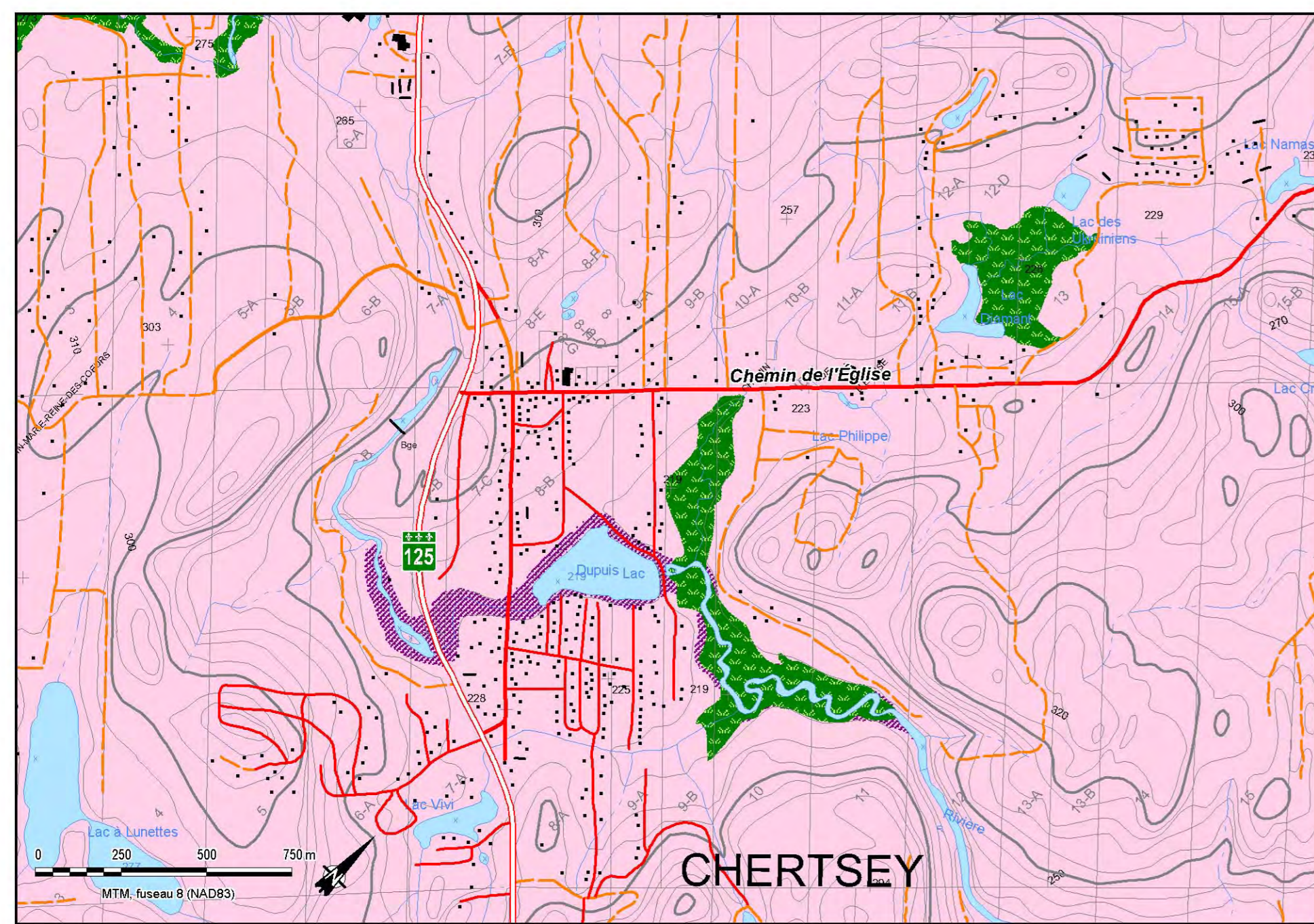


**Annexe 1**  
**Cartes d'organisation territoriale**



**BASE CARTOGRAPHIQUE**

<b>HYDROLOGIE</b>			
Cours d'eau		Rue locale non-asphaltée	
Cours d'eau intermittent		Rue locale asphaltée	
Chute		Rue locale non-asphaltée	
Rapide		Chemin carrossable asphalté	
Récif		Chemin carrossable non-asphalté	
Barrage		Chemin non-carrossable	
Barrage de castor		Pont routier, passable	
Plaine inondée		Tunnel	
Milieu humide			
<b>RÉSEAU ROUTIER</b>		<b>BÂTIMENT</b>	
Voie de communication en construction		Bâtiment	
Route régionale asphaltée		Maison mobile	
Route régionale non-asphaltée		<b>INFRASTRUCTURE</b>	
Route collective asphaltée		Bus	
Route collective non-asphaltée		Parc de stationnement	
Route locale asphaltée		Étang d'épuration	
		Banc d'emprunt	

**TENURE DES TERRES**

	publique
	mixte
	privée

**CONTRAINTES NATURELLES**

	zone inondable
	zone humide

MUNICIPALITÉ DE CHERTSEY  
Établissement d'une vision  
stratégique de développement

**CARTE 1**  
Milieux naturel et physique

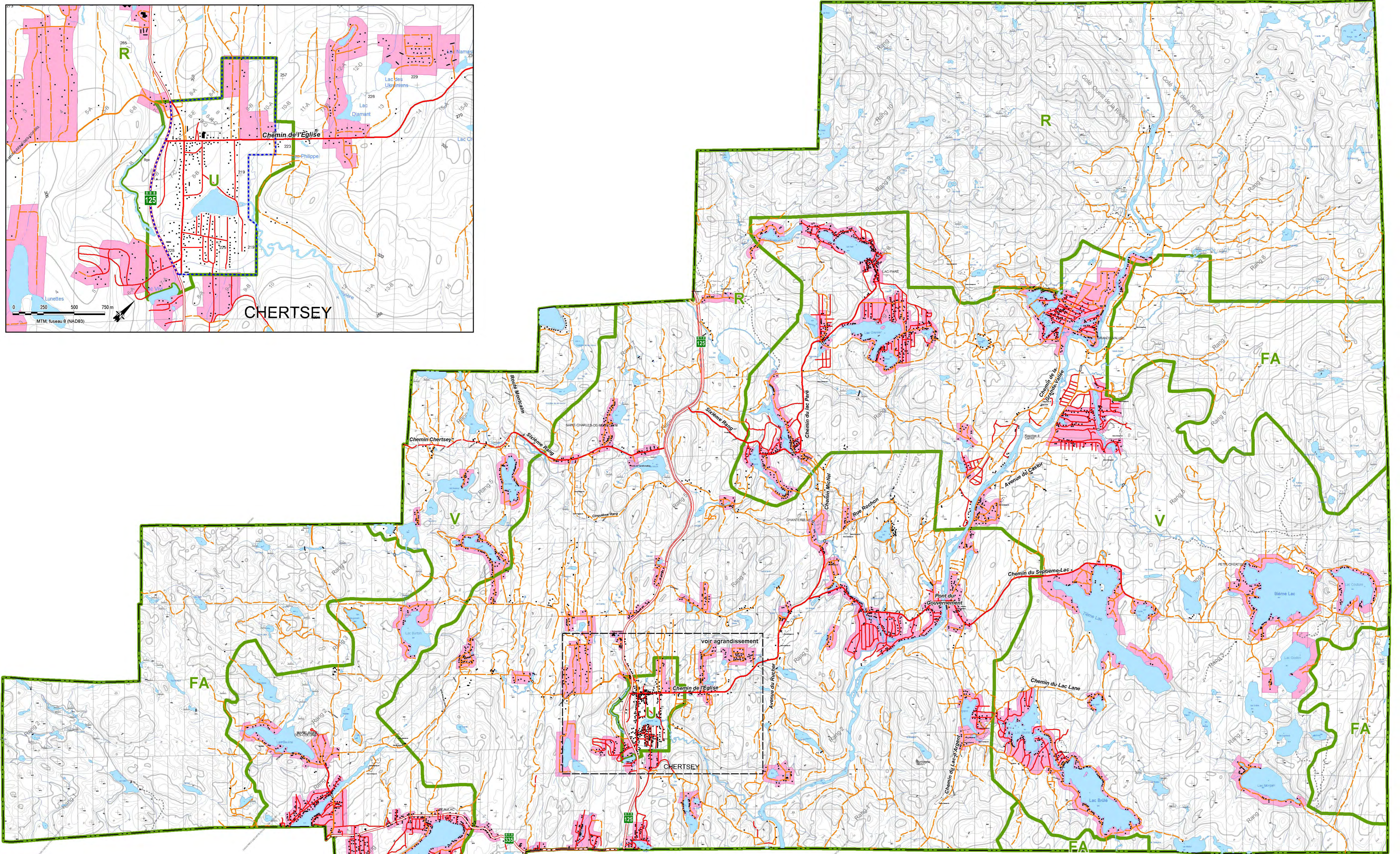
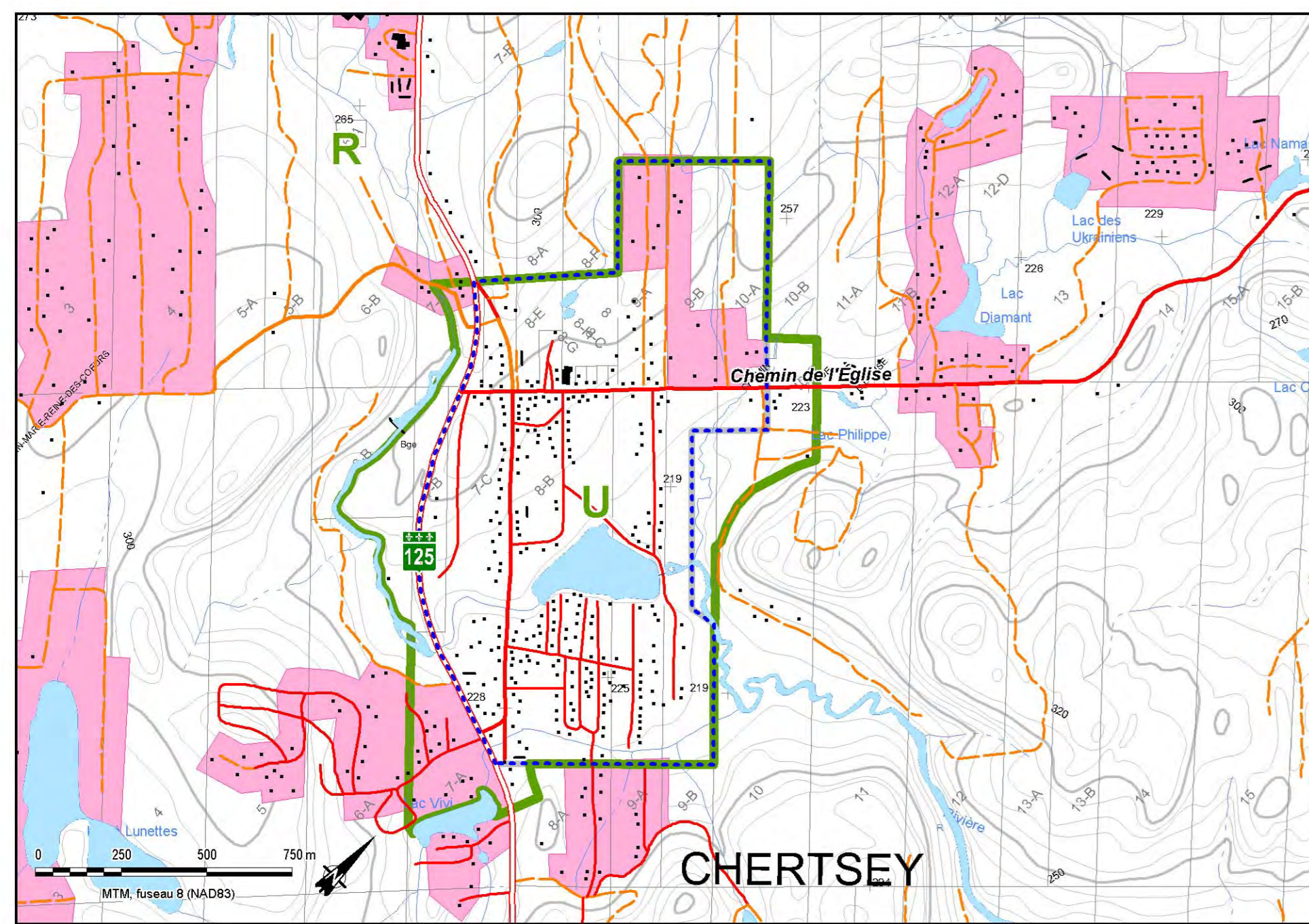
0 0.5 1.0 1.5 km

MTM, fuseau 8 (NAD83)

Source: Mairie de Chertsey, mars 2008  
Fichier: 5985-102\_c1\_milieu nat phys\_08-023.WDR

**Urbanex**  
Solutions architecturales de paysage, aménagement

Avril 2009



**BASE CARTOGRAPHIQUE**

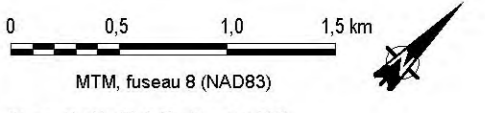
<b>HYDROGRAPHE</b>	Route locale non-asphaltée	Carrière	Poste de transformation
Cours d'eau	Rue locale asphaltée	Centre de ski alpin	Terrain de camping
Cours d'eau intermittent	Rue locale non-asphaltée	Terrain de camping	Silo
Rapide	Chemin carrossable asphalté	Quai	Ligne de transport
Récif	Chemin carrossable non-asphalté	Port routier, passerelle	Pylyne
Barrage	Chemin non-carrossable	Tunnel	Remorque mécanique
Barrage de castor	Port routier, passerelle	BÂTIMENT	Piste de course
Plaine inondée	Tunnel	Maison mobile	Réservoir de surface
Milieu humide	BÂTIMENT	Amas	TOPOGRAPHE
<b>RÉSEAU ROUTIER</b>	Route régionale asphaltée	Amas	Dépôts fluviatiles
Voie de communication en construction	Route régionale non-asphaltée	TOPOGRAPHE	Courbe hypsométrique normale maîtrisée
Route régionale asphaltée	Route collective asphaltée	TOPOGRAPHE	Courbe hypsométrique normale internéd.
Route régionale non-asphaltée	Route collective non-asphaltée	TOPOGRAPHE	
Route collective asphaltée	Route collective non-asphaltée	TOPOGRAPHE	
Route collective non-asphaltée	Route locale asphaltée	TOPOGRAPHE	
Route locale asphaltée		TOPOGRAPHE	

**GRANDES AFFECTATION**

FA	limite	plénière d'urbanisation
V	forestière agricole	hameau
R	villégiature	
U	récréative	
	urbaine	

MUNICIPALITÉ DE CHERTSEY  
Établissement d'une vision  
stratégique de développement

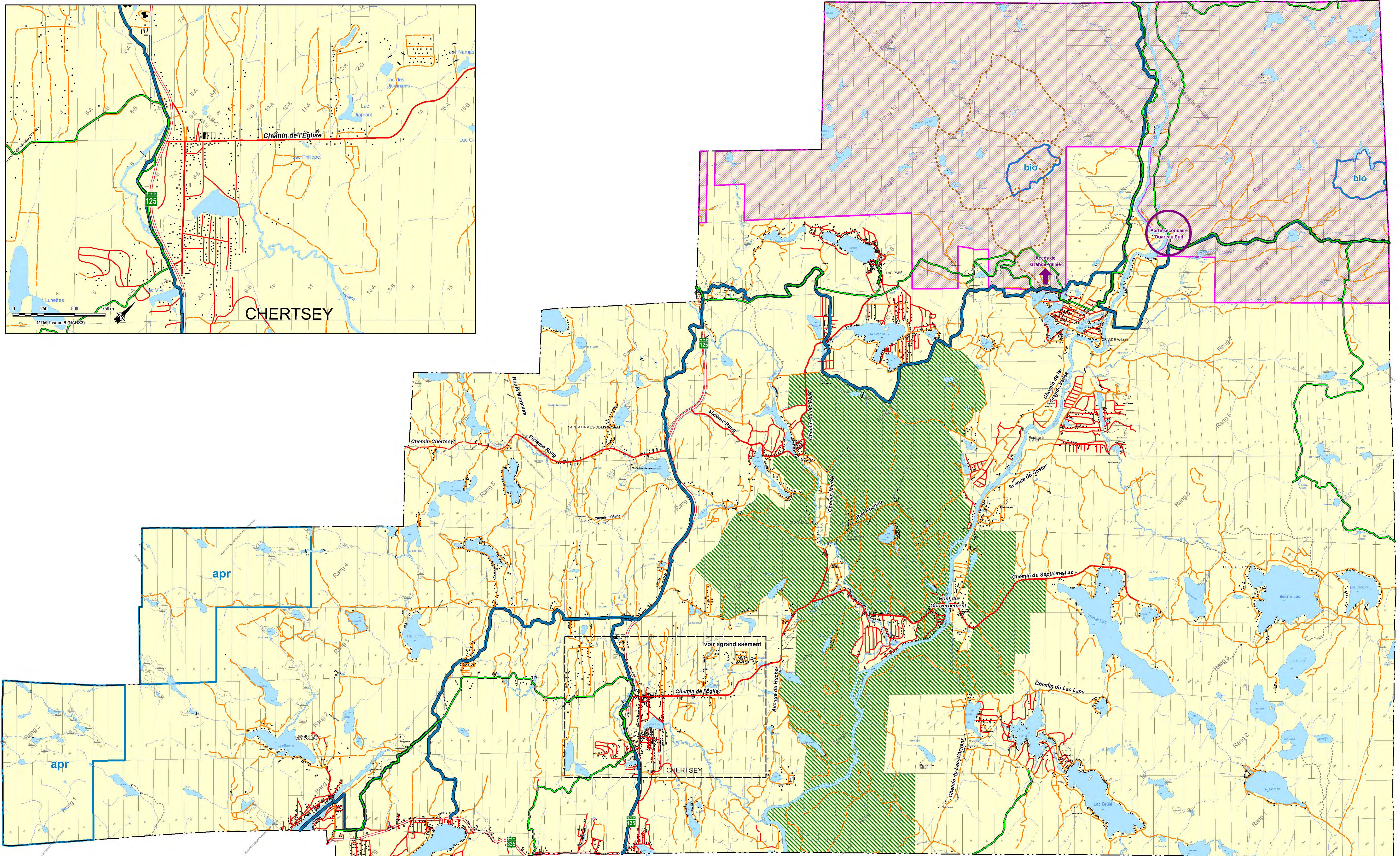
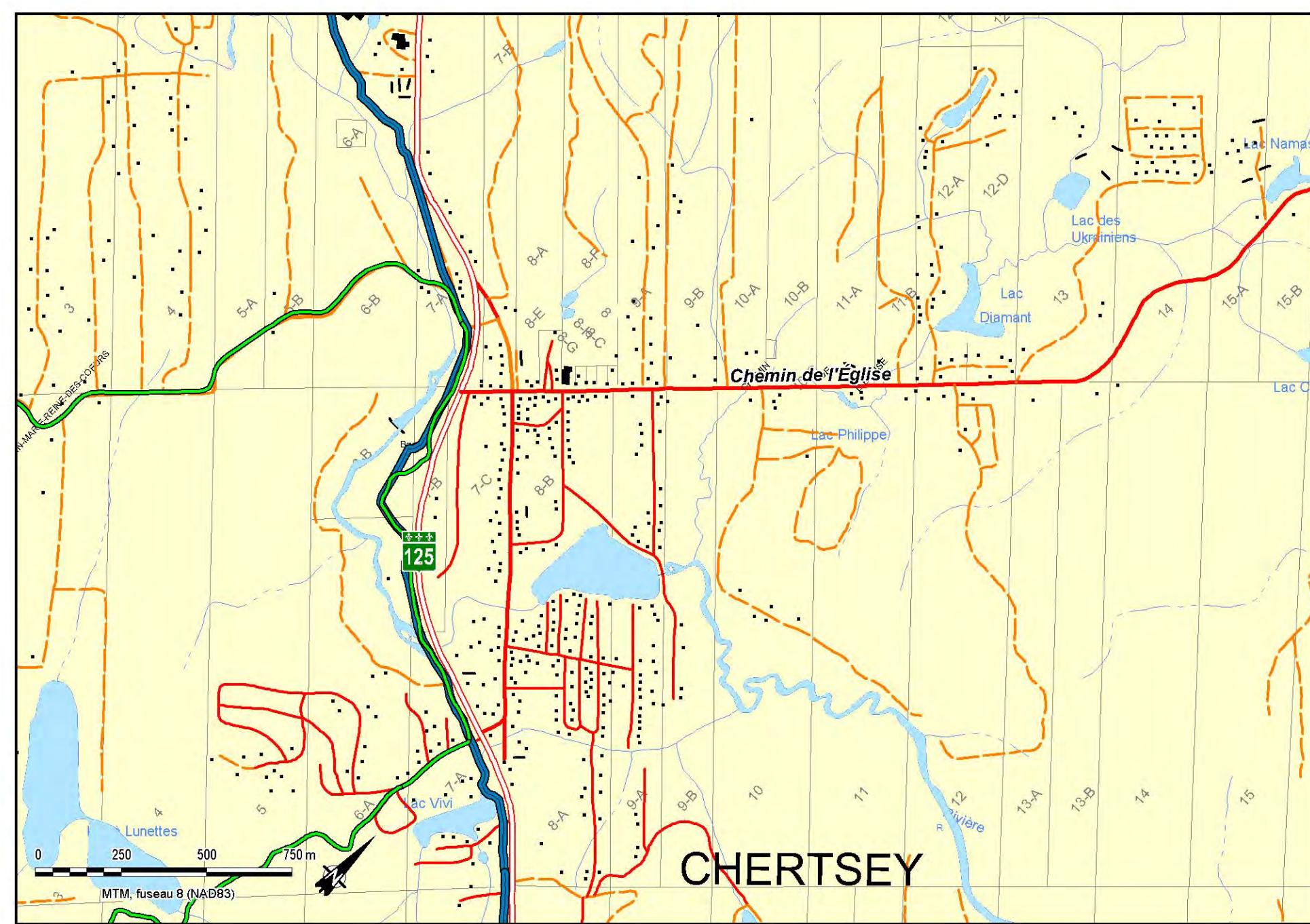
**CARTE 2**  
Contrôle de l'urbanisation



Source: Munksgaard de Chertsey, mai 2019  
Fichier: S3865-102\_C2\_urbanisation\_060423.wdK

**Urbanex**  
Solutions, architecture de paysage, services

Avril 2019



**BASE CARTOGRAPHIQUE**

**HYDROGRAPHIE**

- Cours d'eau
- Cours d'eau intermittent
- Chute
- Rapide
- Récif
- Barrage
- Barrage de castor
- Plaine inondée
- Milieu humide

**RÉSEAU ROUTIER**

- Voie de communication en construction
- Route régionale asphaltée
- Route régionale non-asphaltée
- Route collective asphaltée
- Route collective non-asphaltée
- Route locale asphaltée

**BÂTIMENT**

- Bâtiment
- Maison mobile
- INFRASTRUCTURE
- Bus
- Parc de stationnement
- Étang d'épuration
- Banc d'emprunt

**TOPOGRAPHIE**

- Carrière
- Poste de transformation
- Centre de ski alpin
- Terrain de camping
- Silo
- Quai
- Ligne de transport
- Pylône
- Remonte mécanique
- Piste de course
- Réservoir de surface
- Annes
- TOPOGRAPHIE
- Dépôts fluviaux
- Étang
- Épave
- Courbe hypsométrique normale maîtrisée
- Courbe hypsométrique normale interméd.

**TERRITOIRES D'INTÉRÊT**

- apr aire protégée
- bio refuge bio
- aire de confinement de cerfs

**RÉSEAUX RÉCREATIFS**

- sentier de motoneige
- sentier de VTT
- sentier pédestre
- Parc forêt Ouareau

MUNICIPALITÉ DE CHERTSEY  
Établissement d'une vision  
stratégique de développement

**CARTE 3**  
Sites d'intérêt

0 0.5 1.0 1.5 km

MTM, fuseau 8 (NAD83)

Source: Municipalité de Chertsey, mars 2008  
Fichier: 63868-102\_C3\_silo\_interméd\_080423.WOR

Urbanex  
CONSEIL, ARCHITECTURE ET PLANNING URBAIN

Avril 2009