

Annexe I

Projet de règlement XXX-2024

Le périmètre urbain

Affectation

- Habitation
- Habitation/Publique
- Commercial
- Commercial/Habitation
- Commercial/Habitation/Publique
- Commercial/Publique
- Publique

RFD : résidentielle faible densité
 RMD : résidentielle moyenne densité
 RHD : résidentielle haute densité
 CS : commerces et services
 CT : commerces touristiques
 CA : commerces artériels
 PEP : Parcs et équipements publics
 PUB-1 : établissements publics de catégorie 1
 PUB-2 : établissements publics de catégorie 2

Réseau hydrographique

- Permanent
- Intermittent
- Plan d'eau

Matrice graphique

- Ligne de propriété
- Réseau routier**
- Régional

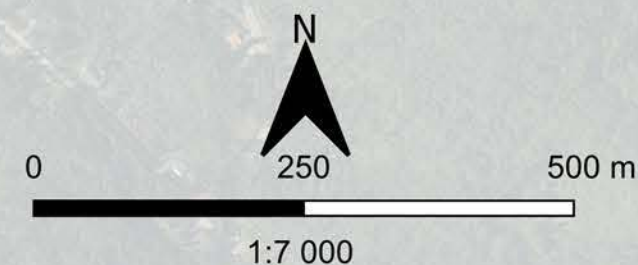
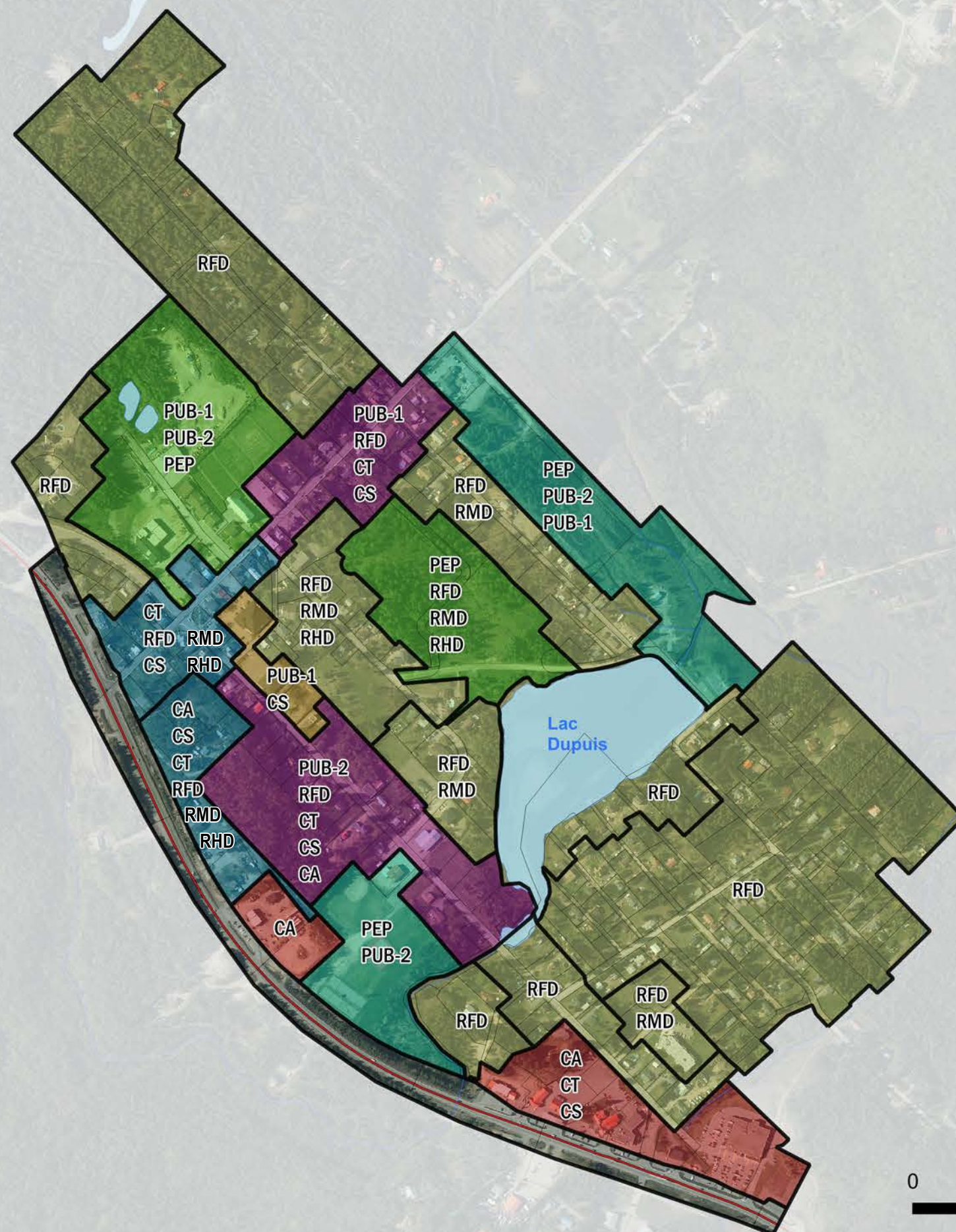
Format original :
 Tableid 11X17 po

Réalisé par :
 OBV CARA

Projection :
 NAD 83, MTM zone 8

Vérifié par :
 Municipalité de
 Chertsey

Sources des données :
 MRC de Matawinie, 2019



Plan d'urbanisme
 Concordance au SADR
 MRC de Matawinie

