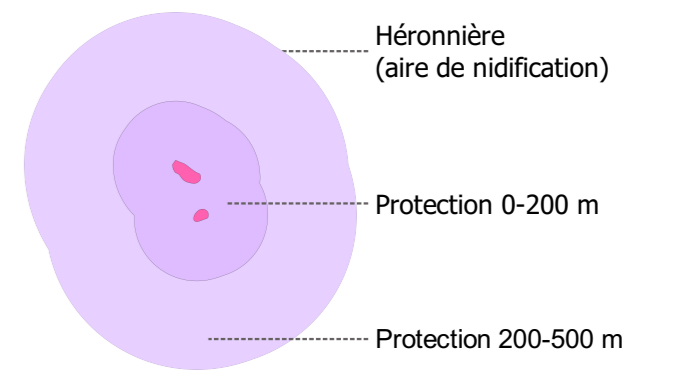


Milieux sensibles et sites d'intérêts



- Aire de confinement de cerf de Virginie
- Zone d'occurrence de la toute des bois

Aire protégées

- Réserve de biodiversité
- Refuge biologique

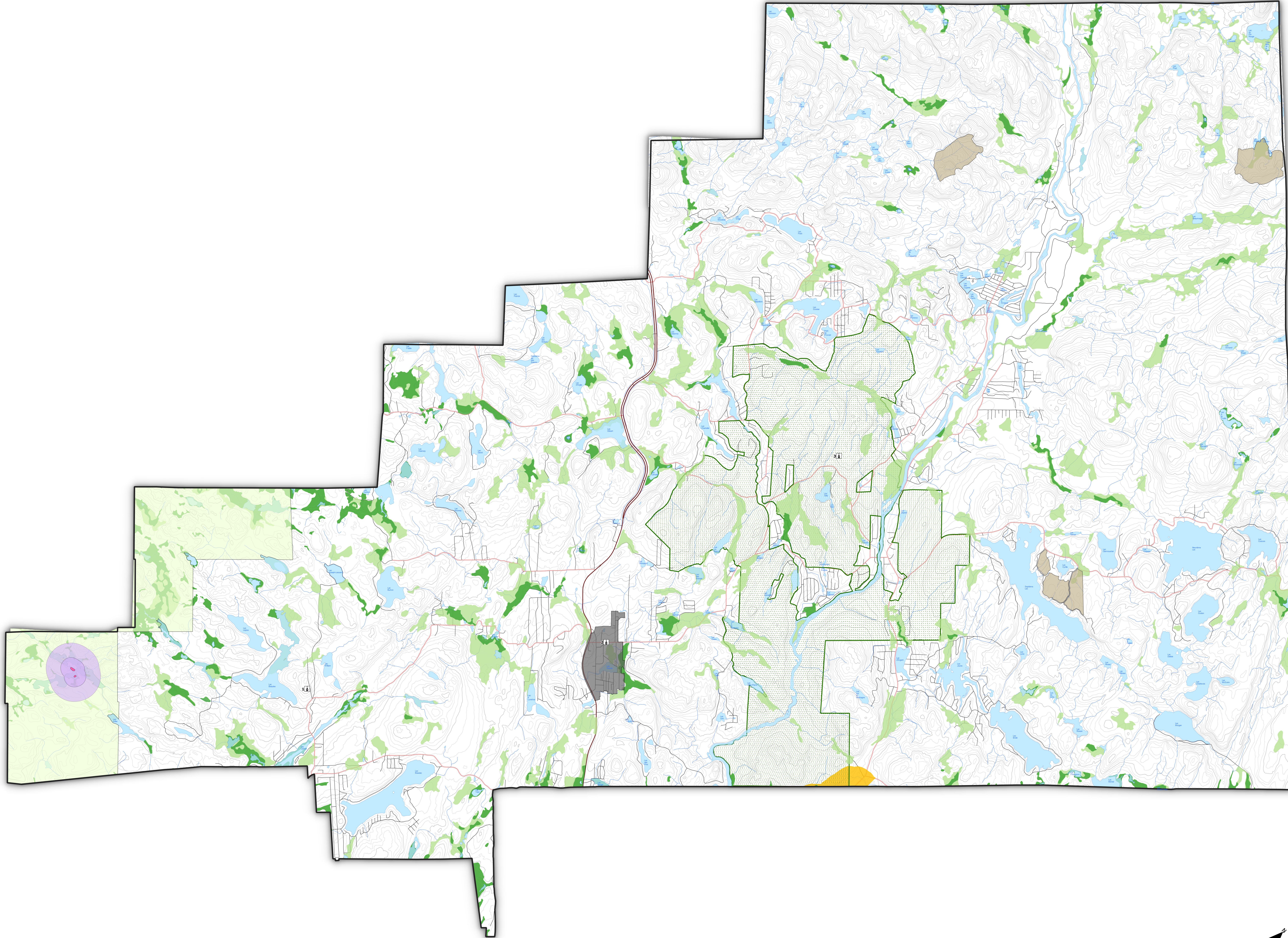
Milieu humide

- Milieu humide
- Milieu humide potentiel*

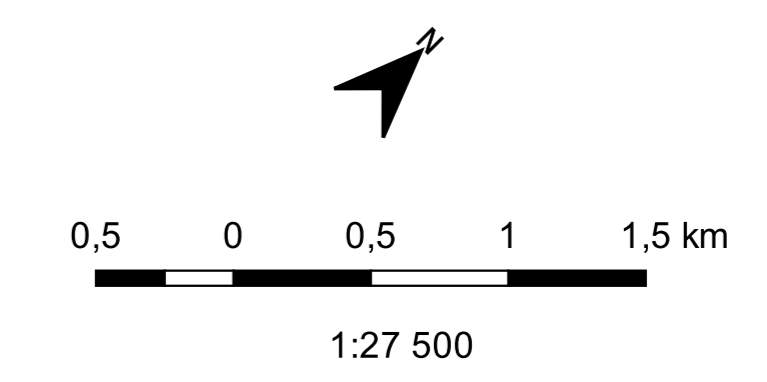
*Milieu humide potentiel:
Les milieux humides potentiels constituent un repérage préliminaire qui combine la meilleure information cartographique disponible provenant de plusieurs sources, de diverses échelles et de différentes dates. Cette couche provient de la cartographie des milieux humides potentiels du Québec (CMHPQ), produite et diffusée par le ministère de l'Environnement et de la Lutte contre les changements climatiques (MELCC).

Sites d'intérêts historiques et culturels

- Sites d'intérêts historiques et culturels
 - 1 - Lieu de pèlerinage Marie-Reine-des-Coeurs
 - 2 - Ensemble institutionnel de Saint-Théodore
 - 3 - Ensemble conventuel des Frères du Sacré-Coeur du Canada



- | | | | |
|-----------------------|------------------------------|--------------------|-------------------------|
| Réseau routier | Réseau hydrographique | Hypsométrie | Périmètre urbain |
| Régional | Permanent | 50 mètres | Périmètre urbain |
| Collecteur | Intermittent | 10 mètres | |
| Local | Plan d'eau | | |



Format original : A0 33,1 x 46,8 po
 Projection : NAD 83, MTM zone 8
 Sources des données : MRC de Matawinie, 2019

Réalisé par : OBV CARA
 Vérifié par : Municipalité de Chertsey

Concordance au SADR
 MRC de Matawinie

Chertsey
 Des montagnes de possibilités